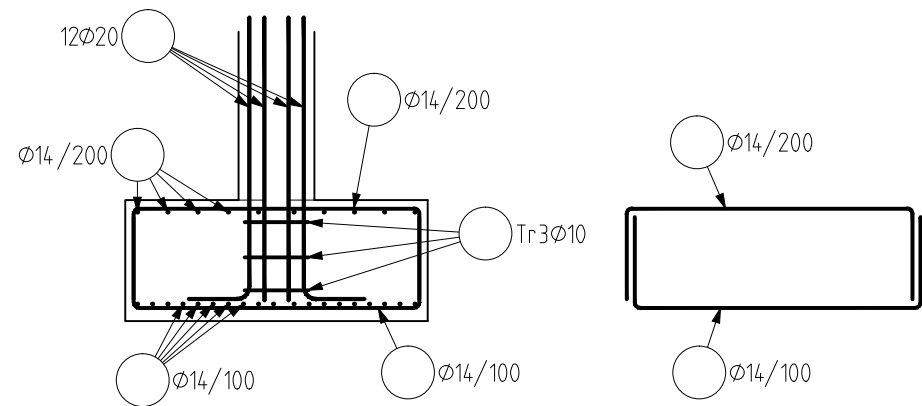
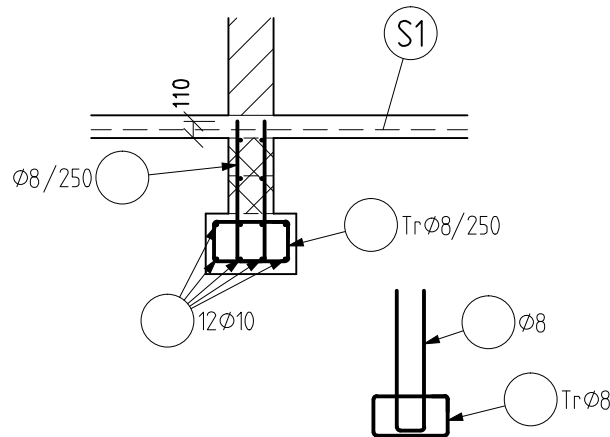


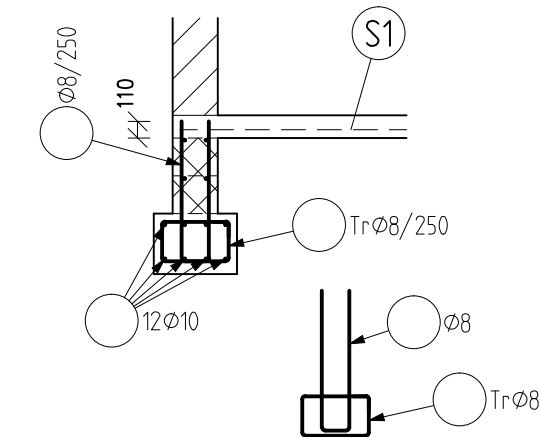
1:50



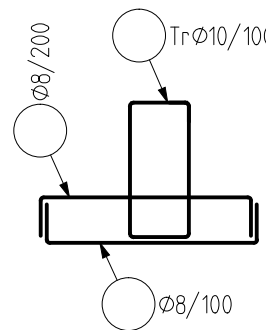
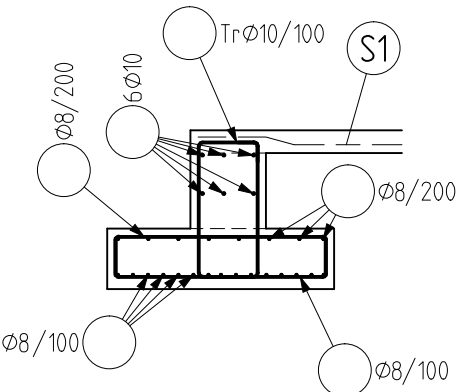
1:50



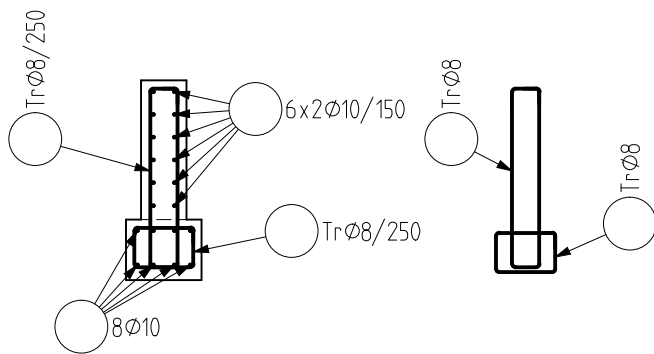
1:50



1:50



1:50



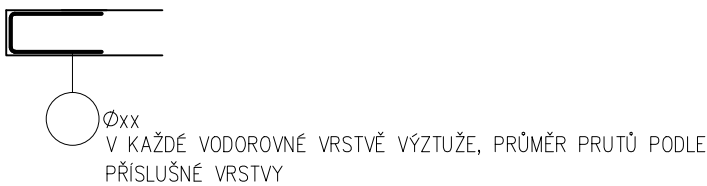
1:50



1:50

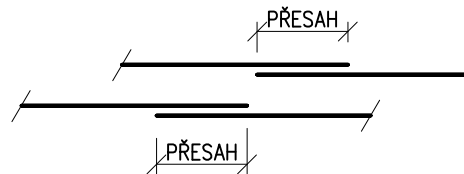


1:50



V JEDNOM MÍSTĚ SMÍ BÝT STYKOVÁNO MAX.50% VÝZTUŽE,
MIN. OSAZENÍ DVOU ROVNOBĚŽNÝCH STYKŮ JE DÉLKA PŘESAHLU

- ØR8 – 500mm
 ØR10 – 600mm
 ØR12 – 720mm
 ØR14 – 840mm
 ØR16 – 960mm
 ØR20 – 1200mm
 ØR25 – 1500mm



51

- (S1) KARI SÍŤ Ø8/100-Ø8/100
 MIN. STYKOVACÍ DÉLKA 400mm
 V JEDNOM MÍSTĚ STYKOVAT MAX 3 KUSY SÍŤI

ZÁKLADOVÉ PASY – 70 kg/m³ (OBJEM BETONU VČ. OBJEMU BEDNÍČÍCH TVAROVEK)
 ZÁKLADOVÉ PATKY – 95 kg/m³
 ZÁKLADOVÁ DESKA – 80 kg/m³

- STYKOVÁNÍ PODÉLNÉ VÝZTUŽE PROSTRÁDAT, V JEDNOM MÍSTĚ STYKOVAT MAX. 50% PODÉLNÉ VÝZTUŽE
- SVISLOU VÝZTUŽ DO ZTRACENÉHO BEDNĚNÍ ROZMÍSTIT DLE VYBRANÉHO TYPU TVAROVEK
- V MÍSTĚCH, KDE NEBUDE DRÁŽKA VE ZTRACENÉM BEDNĚNÍ, JE NUTNO DRÁŽKU VYRÝZNOUT
- DISTANČNÍKY V POHLEDOVÝCH KONSTRUKCÍCH Z VLÁKNOBETONU
- KOTEVNÍ VÝZTUŽ DO SLOUPŮ VE STEJNÉM POČTU A ROZMÍSTĚNÍ JAKO VÝZTUŽ SLOUPŮ

Navrženo dle ČSN EN 1992-1-1:2011

በፍጥነት ማሳደግ፡ ከፍተኛ ማሳደግ

Návrst pevnosti betonu střední

Krytí - 50mm - pasy a patky shora a z boku, základová deska zdola

Krytí – 80mm – pásy a patky zdola

Krytí = 20mm – od vnitřního líce bednicích tygrověk

UVÁDĚNÉ DÉLKY JSOU VZTAŽENY K VNĚJŠÍMU LÍCI PRUTU

POLOMĚRY OBLOUKU JSOU POLOMĚRY OHÝBACÍCH TRNŮ

NEZNAŘENÉ POLOMĚRY: $ICOL_1/ICOL_2 = 1$; (TAB. 3.1)

NEZNACENE POLOMERY JSOU 1/2 Øm,min (TAB. 8.1).

NEZNAČENÉ ÚHLY JSOU 45°, 90° resp. 180°

ROVNÉ VLOŽKY JSOU VE VÝKAZU OZNAČENÉ '*'

CELKOVÉ DÉLKY VLOŽEK JSOU STŘIŽNÉ DÉLKY.

VŠECHNY POUŽITÉ MATERIÁLY MUSÍ SPLŇOVAT POŽADAVKY TECHNICKÝCH NOREM A PŘÍSLUŠNÉ LEGISLATIVY ČESKÉ REPUBLIKY.
VŠECHNY VÝROBKY MUSÍ BÝT POUŽITY V SOULADU S TECHNICKÝMI LISTY VÝROBKŮ

ZAHRADNICKÉ FAKULTY V LEDNÍC

LEDNICE, VALTICKÁ 337, ČESKÁ REPUBLIKA

Investor	Mendlova univerzita v Brně
Generální dodavatel	-
Hlavní inženýr projektu	Ing. arch. Jiří BABÁNEK
Generální projektant	AiD team a.s.
Přímý zpracovatel	LOUDIL projekt, s.r.o.

**AI
D TEAM •**

Revize	
00	2025 - 02 - 20
01	
02	
03	
Vypracoval	Ing. Lukáš LOUDIL
Ved. projektant	Ing. Lukáš LOUDIL

±0,000 = 176,80 m.n.m BPV

Číslo zakázky	3544 - 30
Stavba	TPL
Stupeň	DPS - DOKUMENTACE PRO PROVEDENÍ STAVBY
Název PS - SO	D 101 - TECHNOLOGICKÝ PAVILON
Část	02 - BETONOVÉ A ZDĚNÉ KONSTRUKCE

Název výkresu	ZÁKLADY - SCHÉMA VÝZTUŽE
Datum	2025 - 02 - 20
Formát	4 × A4
Měřítko	1:50

stavba	stupeň	část	PS - SO	část	výkres	revize
TPL	DPS	D 101	02	005	00	